

●全區街廓配置圖



註：本案建築設計內容應以新北市政府核定之內容為準。

● 景觀計畫-基地景觀配置構想

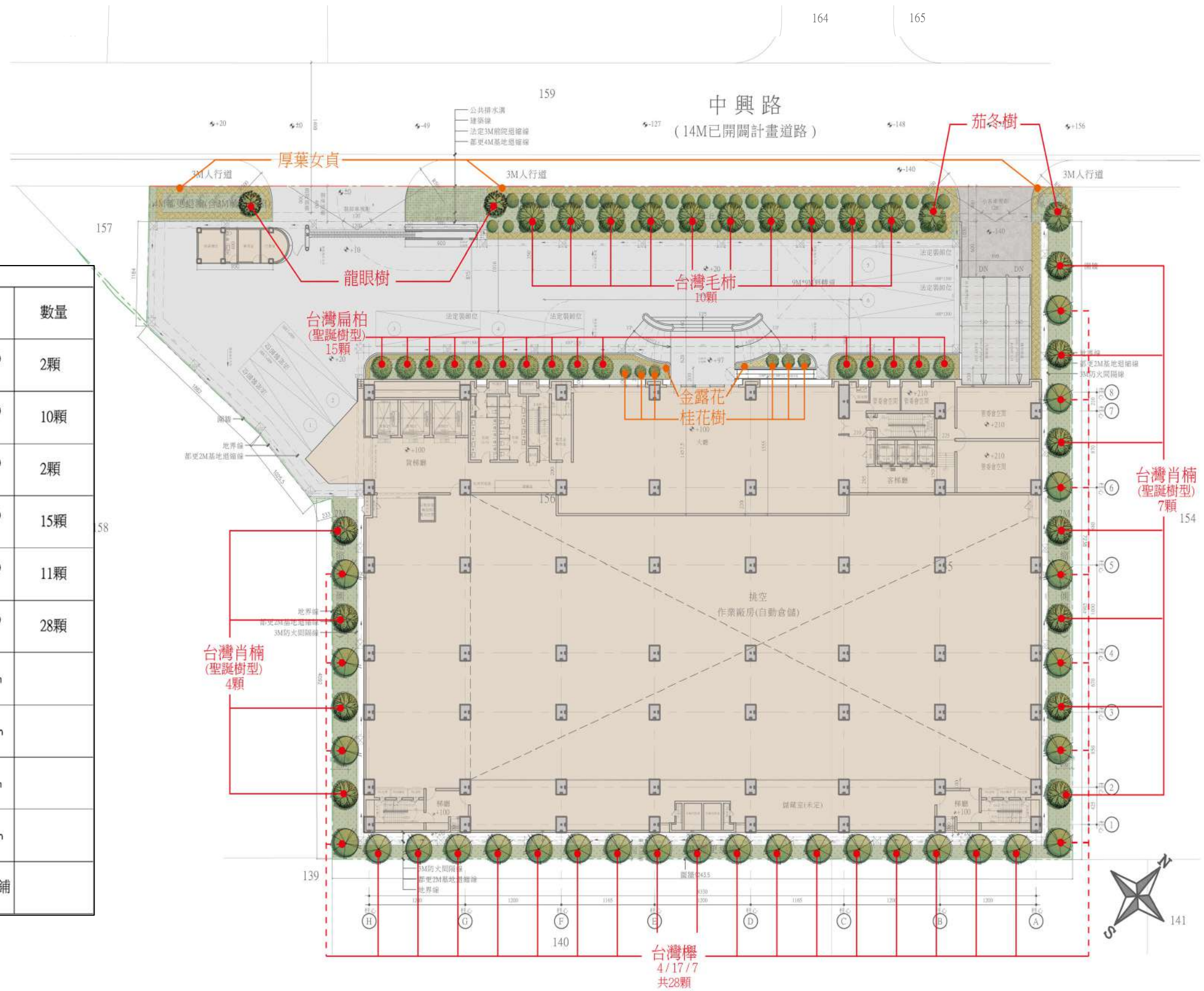


註：本案建築設計內容應以新北市政府核定之內容為準。

●景觀計畫-植栽配置圖

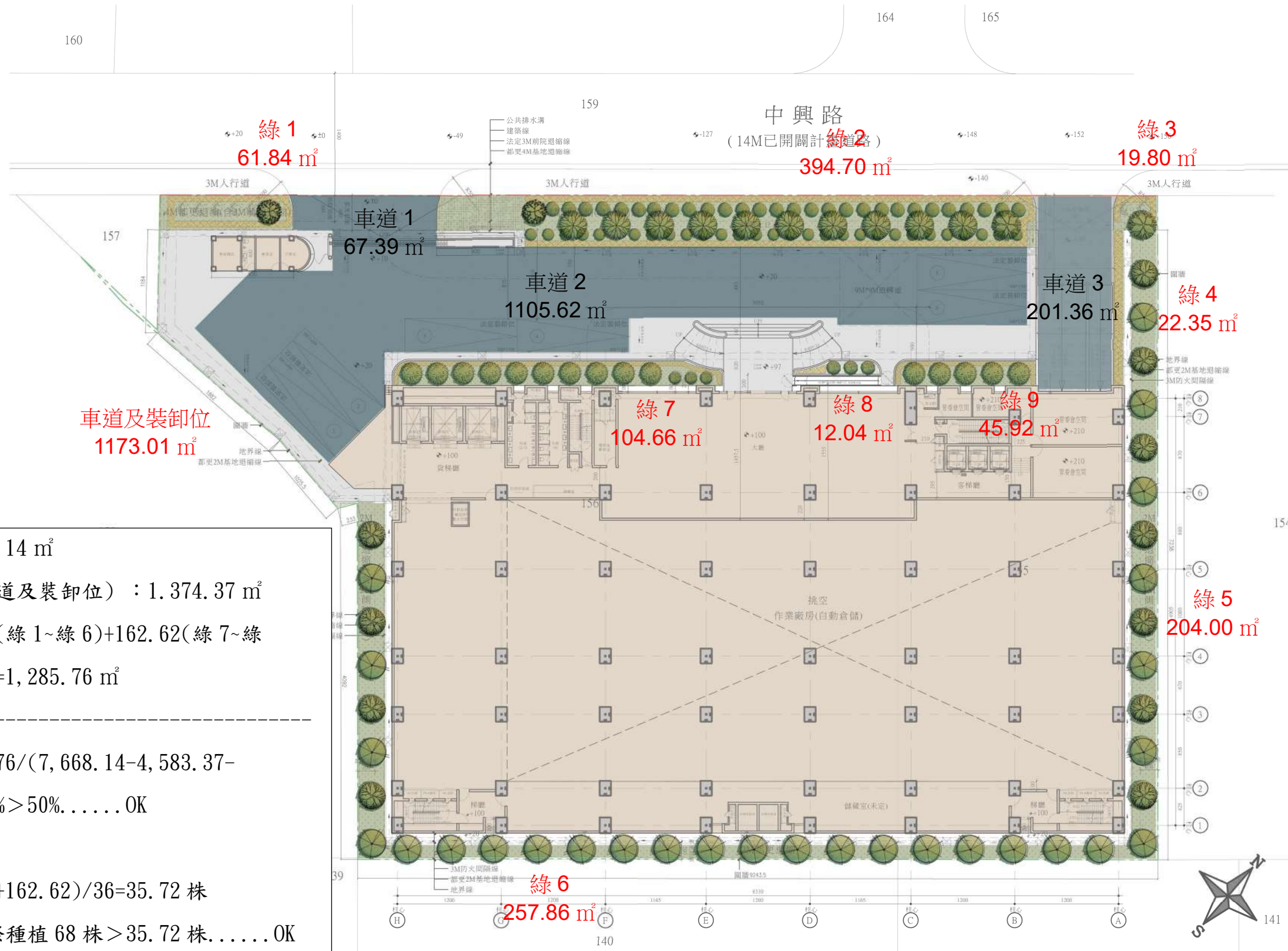
層植栽計畫表

種類	圖例	名稱	規格	數量
常綠喬木 覆土深度=1.5M		龍眼樹	HxW=500x300 Ø12cm	2顆
		台灣毛柿	HxW=500x300 Ø12cm	10顆
		茄冬樹	HxW=500x300 Ø12cm	2顆
		台灣扁柏 (聖誕樹型)	HxW=500x300 Ø12cm	15顆
		台灣肖楠 (聖誕樹型)	HxW=500x300 Ø12cm	11顆
		台灣檉	HxW=500x300 Ø12cm	28顆
常綠灌木 覆土深度=0.6M		七里香	HxW=1.6*0.5m	
		厚葉女貞	HxW=0.8*0.5m	
		桂花	HxW=1.6*0.5m	
		金露花	HxW=0.8*0.5m	
草本 覆土深度=0.3M		假儉草	類地毯草密鋪	



註：本案建築設計內容應以新北市政府核定之內容為準。

● 景觀計畫-綠化檢討



基地面積：7,668.14 m²

無法綠化面積(車道及裝卸位)：1,374.37 m²

綠覆面積=960.52(綠1~綠6)+162.62(綠7~綠9)+162.62(灌木)=1,285.76 m²

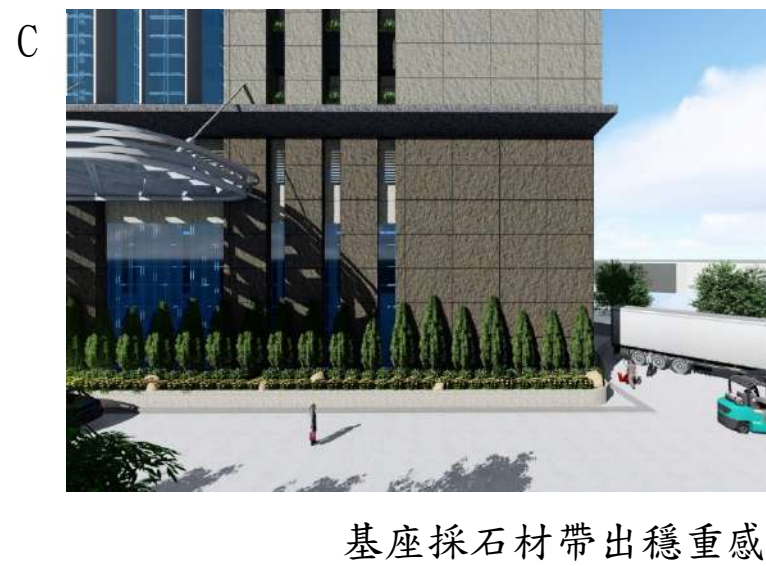
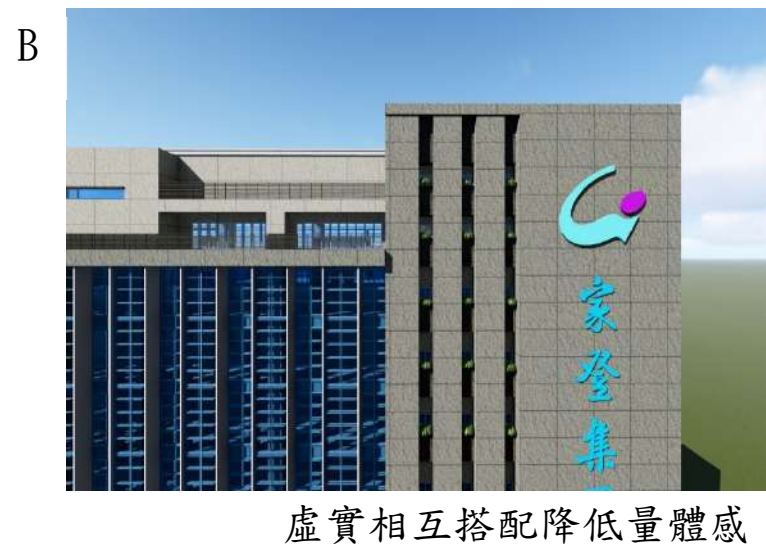
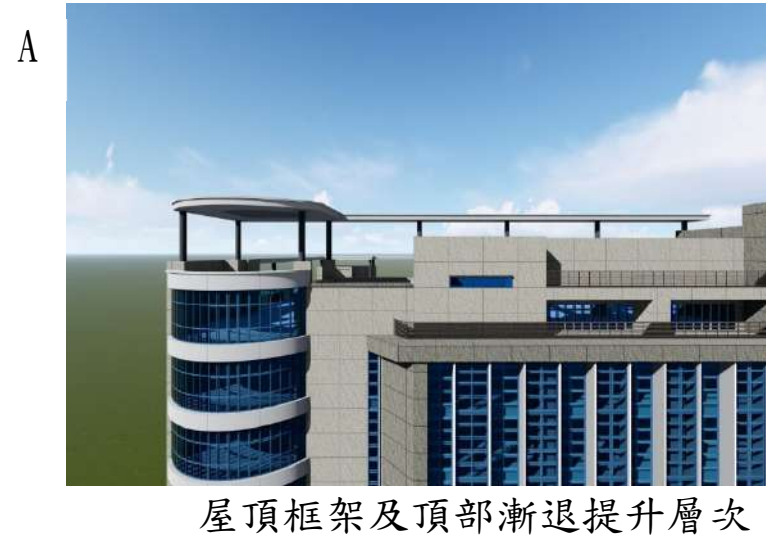
● 綠覆率=1,285.76/(7,668.14-1,374.37)=75.17% > 50%.....OK

● 應植喬木數量
=(960.52+162.62+162.62)/36=35.72 株

● 闊葉大喬木實際種植 68 株 > 35.72 株.....OK

註：本案建築設計內容應以新北市政府核定之內容為準。

● 建築物外觀造型構想計畫



註：本案建築設計內容應以新北市政府核定之內容為準。

● 建築物外觀造型構想計畫



註：本案建築設計內容應以新北市政府核定之內容為準。